



**КОМИТЕТ ИМУЩЕСТВЕННЫХ ОТНОШЕНИЙ
АДМИНИСТРАЦИИ ПЕРМСКОГО МУНИЦИПАЛЬНОГО ОКРУГА**

РЕШЕНИЕ

о размещении объектов № 1295

Пермский край
Пермский округ

14.06.2023

Комитет имущественных отношений администрации Пермского муниципального округа разрешает Акционерному обществу «Газпром газораспределение Пермь» (ИНН 5902183841, ОГРН 1025900512670, почтовый адрес: 614000, г. Пермь, ул. Петропавловская, 43)

размещение объекта «Газопровод-ввод до границы земельного участка по адресу: Весенняя ул. 1, Мостовая (Двуреченское с/п) д. (газопровод давлением до 1,2 Мпа, для размещения которого не требуется разрешения на строительство)».

на землях муниципальной собственности.

на срок 1 год с 14.06.2023г. по 13.06.2024г.

Местоположение: Пермский край, Пермский муниципальный округ, д. Мостовая, ул. Весенняя.

Приложение: схема предполагаемых к использованию земель или части земельного участка.

Особые условия использования:

1) При установке газопровода учесть параметры ширины проезда улично-дорожной сети, во избежание сужения полосы отвода дороги.

2) При условии получения разрешения на производство земляных работ.

Заместитель председателя комитета,
начальник отдела муниципального
земельного контроля



М.В. Королева

Схема предполагаемых к использованию земель или части земельного участка

Объект: "Газопровод-ввод по адресу: Весенняя ул 1, Мостовая (Двуреченское с/п) д"

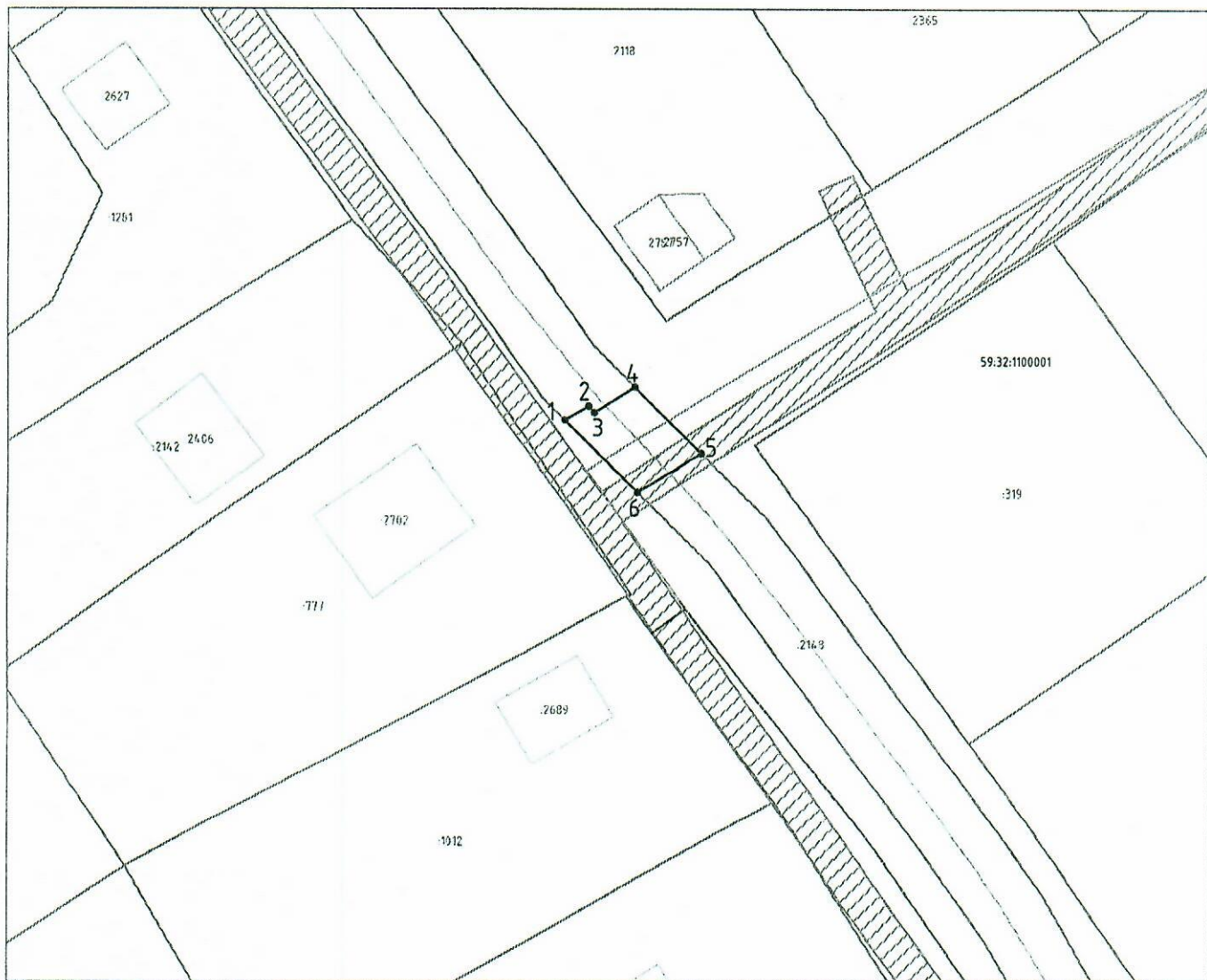
Местоположение: Пермский край, Пермский муниципальный округ, д. Мостовая, ул. Весенняя

Площадь земель или части земельного участка, кв.м.: 85

Категория земель: земли населённых пунктов

Вид разрешенного использования земельного участка: под объекты транспорта Автомобильного

№ точки границы	Каталог координат (МСК-59), м		№ точки границы	Каталог координат (МСК-59), м	
	X	Y		X	Y
1	499475,41	2257620,37	4	499479,02	2257628,06
2	499476,93	2257623,00	5	499471,75	2257635,30
3	499476,25	2257623,62	6	499467,42	2257628,35



Масштаб 1:500

Условные обозначения:

- 1 — 2 — граница предполагаемых к использованию земель или частей земельного участка;
- граница земельного участка ранее учтенного в ЕГРН;
- границы кадастрового квартала;
- 59:32:1760001:1634 — номер кадастрового квартала;
- кадастровый номер земельного участка в кадастровом квартале;
- - - проектируемый газопровод-ввод (в подземном исполнении);
- существующий газопровод;
- ▨ граница зоны с особыми условиями использования территории учтенная в ЕГРН;

Описание границ смежных землепользователей:

- от т.1 до т.4 — земельный участок с кадастровым номером 59:32:1100001:214.8
- от т.4 до т.5 — земли общего пользования
- от т.5 до т.6 — земельный участок с кадастровым номером 59:32:1100001:214.8
- от т.6 до т.1 — земли общего пользования

Заявитель

AK
(подпись, расшифровка подписи)
 ИП
 (для юридических лиц и ИП)

Косачев О.В., по доверенности
 №1853 от. 28.12.2022

Верно